



Volkswagen

Новый Touareg



Создан, чтобы открывать новые пути: новый Volkswagen Touareg

Уже с первого взгляда становится понятно: новый Volkswagen Touareg привносит свежие веяния в премиум-класс автомобилей. Новые впечатляющие пропорции, высококачественные материалы, а также инновационные технологии сливаются воедино для создания современного и уверенного в себе образа – от характерной решётки радиатора и выразительных боковых линий до спортивно-элегантного диффузора. Сделать облик ещё более индивидуальным помогут опциональные полированные 21-дюймовые легкосплавные диски Suzuka или трапециевидные хромированные концевые секции выхлопных труб, предлагаемые в версиях исполнения Atmosphere и Elegance. С их помощью вы сможете достигать целей, не изменяя своему стилю. А опциональный пакет Off-Road позволит делать это ещё увереннее – даже на неизведанных дорогах.



01 IQ. Light – светодиодные матричные фары с динамической системой автоматического управления светом Dynamic Light Assist освещают ваш путь ещё ярче и дальше, не причиняя неудобств другим участникам движения.* Выразительный световой контур фар визуально сливается с хромированной решёткой радиатора, подчёркивая внушительность передней части нового Touareg.

* В рамках возможностей системы.



Футуристичный: цифровая приборная панель Innovision Cockpit

Опережающий своё время. Вот то впечатление, которое возникает в новом Volkswagen Touareg при нажатии на кнопку пуска двигателя – когда пробуждается сам автомобиль, а вместе с ним и новая опциональная цифровая приборная панель Innovision Cockpit. Инновационная цифровая приборная панель и большой сенсорный TFT-экран навигационной системы Discover Premium открывают новые измерения – во всех отношениях. Не в последнюю очередь благодаря дизайну One-Screen, объединившему их в единый футуристичный центр управления. Отсутствие кнопок, удобное управление с помощью прикосновений и жестов, а также различные опции для персонализации усиливают это впечатление, предлагая дополнительные возможности по индивидуальному оформлению, например, интерфейса пользователя. Прекрасно, что уже сегодня многое становится таким, каким вы представляли себе это в будущем.





01



02

01 Инновационная функция **управления жестами** позволяет ещё проще и удобнее управлять навигационными системами Discover Premium или Discover Pro. Навигация по целому ряду пунктов меню осуществляется при помощи простого жеста горизонтальной прокрутки. Так, например, переключить радиостанцию или перейти к следующей музыкальной композиции можно одним движением руки.

02 Навигационная система **Discover Premium** с телефонным интерфейсом Business, функцией беспроводной зарядки и системой App-Connect открывает двери в новые измерения – во всех отношениях. Её огромный 15-дюймовый (38,1 см) сенсорный TFT-экран с цветным изображением впервые образует визуальную единую модуль, скрытый под изогнутым стеклом, с цифровой приборной панелью размером 12,3 дюйма (31,2 см). Управление осуществляется полностью интуитивно – благодаря функции увеличения масштаба и инновационному управлению жестами. Для навигации по целому ряду пунктов меню достаточно использовать простые жесты горизонтальной прокрутки. В системе с объемом памяти 10 Гб и возможностью её свободного использования имеется



03



04

также картографический материал для стран Европы и радиоприёмник в FM-диапазоне. Два слота для карт памяти SD, разъём AUX-IN и четыре USB-разъёма, а также телефонный интерфейс Bluetooth позволят вам насладиться возможностями информационно-развлекательной системы и получить поистине неповторимые впечатления.

03 Навигационная система **Discover Pro** с системой App-Connect обеспечит полностью интуитивное управление – благодаря 9,2-дюймовому (23,4 см) цветному сенсорному TFT-экрану из стекла, функции увеличения масштаба и инновационному управлению жестами. Так, например, навигация по целому ряду пунктов меню осуществляется при помощи простого жеста горизонтальной прокрутки. В системе с объемом памяти 10 Гб и возможностью её свободного использования имеется также картографический материал для стран Европы и радиоприёмник в FM-диапазоне. Два слота для карт памяти SD, разъёмы AUX-IN и USB, а также телефонный интерфейс Bluetooth помогут вам в полной мере насладиться возможностями информационно-развлекательной системы.

04 Проекционный дисплей **Head-up** отображает информацию о поездке непосредственно в поле зрения водителя. Скорость, дорожные знаки, работа систем помощи водителю, а также предупреждения и указания навигационной системы проецируются прямо на ветровое стекло. Это позволит вам немедленно получить всю информацию, сохраняя фокус внимания на дороге.



Захватывающе расслабляющий: дизайн салона

Снаружи новый Touareg исполнен динамики. Внутри – само спокойствие. Впечатление, которое в салоне создают, прежде всего, оптимально выверенные элементы дизайна. Как, например, в линии комплектации Atmosphere. Эксклюзивные материалы благородных светлых оттенков сочетаются здесь с тщательно подобранными деталями оснащения, такими как декоративные вставки из древесины ценных пород с открытыми порами или комфортные сиденья с обивкой кожей Savona* – по желанию также с функцией массажа и вентиляцией. Простой лаконичный дизайн, а также большое внутреннее пространство дополнительно способствуют тому, чтобы в новом Volkswagen Touareg вы прибыли на место не только безопасно, но и, прежде всего, с комфортом.

* Центральная часть сидений и внутренняя часть боковин отделана кожей Savona.

01 Новые декоративные вставки из древесины ценных пород выполнены из настоящего ясеня с открытыми порами и, благодаря своей уникальной структуре, невероятно приятны на ощупь. Они являются частью стандартного оснащения в линии комплектации Atmosphere и украшают собой приборную панель и обшивку дверей, создавая ещё более эксклюзивную атмосферу в салоне автомобиля.



Не оставляет сомнений: язык форм

Есть много способов произвести впечатление. Новый Touareg, как и подобает автомобилю класса SUV его формата, предпочитает самый прямой. Его динамичный силуэт с вытянутым капотом, выразительной задней частью кузова и расширенной плечевой линией сразу даёт понять, что вас ожидает. Чёткие контуры и атлетичные боковые линии подчёркивают то, что воплощено в версии исполнения Elegance с её изысканными хромированными накладками и выразительными опциональными задними светодиодными фонарями с динамическими повторителями поворота: новый Touareg – это эстетика в её самой совершенной форме.





Индивидуальность на заказ: дизайн салона

Множество возможностей, но цель одна – вы. Благодаря различным опциям по персонализации вы сможете привести дизайн салона в соответствие не только с вашими высокими запросами, но и личными вкусовыми пристрастиями. Так, в версии Elegance пакет отделки кожей Vienna* (цвет Mistral/Grigio) в сочетании с декоративными вставками из фрезерованного алюминия 45° позволит вам в полной мере заявить о себе. А опциональный пакет фоновое освещения салона с 30 цветовыми оттенками на выбор гарантирует, что всё будет представлено в наилучшем свете.

01 Эксклюзивность на каждом месте – в новом Touareg об этом позаботится в том числе и новый опциональный **пакет отделки перфорированной кожей Savona***. В сочетании с комфортными сиденьями с опциональной функцией массажа и вентиляцией, а также с функцией памяти настроек для передних сидений каждая поездка станет событием премиального уровня.

* Центральная часть сидений и внутренняя часть боковин отделаны кожей Vienna или Savona.



01

R-Line

Новый Touareg принимает вызовы по-спортивно. В линии комплектации R-Line эта черта характера проявляется особенно отчётливо – как внутри, так и снаружи. Многочисленные детали подчёркивают его динамичный образ. Это, например, выразительный передний бампер с характерным для семейства R-Line C-образным контуром и логотипом R-Line на решётке радиатора, колёсные арки, окрашенные в цвет кузова, а также блестящий чёрный диффузор с хромированными концевыми насадками выхлопной трубы. Дополнительные яркие детали в интерьере не позволят вам и во время поездки забыть о том, что вы находитесь в автомобиле семейства R-Line.



01 Получите удовольствие от салона нового Touareg R-Line, который покори вас не только с первого взгляда, но и с первого прикосновения. Об этом позаботится, например, **многофункциональный руль с обивкой кожей** и функцией подогрева или **алюминиевые декоративные вставки Silver Wave**. Ещё более динамичный внешний вид создадут опциональные **комфортные сиденья с двухцветной обивкой кожей Savona*** и **акцентами Carbon Style** (спилок), а также логотип R-Line на передних сиденьях. Кроме того, при выборе этого варианта сидений обивка потолка выполняется в чёрном цвете. При этом используется декоративная строчка серого цвета (crystal grey). Она придаёт приборной панели, многофункциональному рулю, подлокотникам в дверях, центральному подлокотнику и рычагу переключения передач спортивный вид, свойственный семейству R-Line.

(Без фото) Пакет внешней отделки R-Line включает в себя, помимо прочего, бампер R-Line с характерным C-образным контуром и логотипом R-Line на решётке радиатора, а также колёсные арки, окрашенные в цвет кузова, и характерный для R-Line диффузор. Подходящий ответ для всех тех, кто хотел бы произвести впечатление динамичным внешним видом.

* Центральная часть сидений и внутренняя часть боковин отделана кожей Savona.

Представленные комплектации предлагаются компанией Volkswagen R GmbH. Дополнительная информация представлена на сайте по адресу www.volkswagen.de.



Дизайн-пакет Black Style

Попадает точно в цель: опциональный дизайн-пакет Black Style* для нового Touareg R-Line. Создаваемые им акценты, например чёрная блестящая решётка радиатора, окрашенные в чёрный цвет корпуса наружных зеркал заднего вида, а также чёрные блестящие молдинги на окнах, сделают всё, чтобы, проезжая мимо, вы оставили неизгладимое впечатление.



Для линий комплектации Elegance и Atmosphere в качестве дополнительной опции предлагается пакет внешней отделки Black Style R-Line*. Представленные комплектации предлагаются компанией Volkswagen R GmbH. Дополнительная информация представлена на сайте по адресу www.volkswagen.de.

* Появится в продаже позднее. Точную информацию запрашивайте у официального дилера марки Volkswagen.



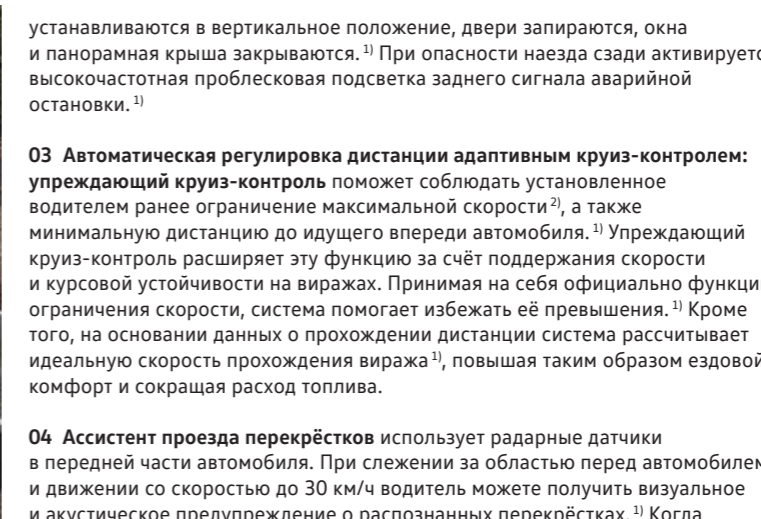
Системы помощи водителю

Новый Touareg с инновационными технологиями и системами помощи водителю – это не только дизайн премиум-класса. Чувствовать себя уверенно в неожиданных дорожных ситуациях поможет целый ряд интеллектуальных систем помощи водителю. Благодаря поддержке ночного видения – даже в темноте.



01 Устройство поддержки ночного видения: инфракрасная камера просматривает пространство впереди на расстояние до 130 метров и реагирует на тепло, излучаемое объектами.¹⁾ Комбинация приборов или цифровая приборная панель в качестве дополнительной опции отражают соответствующую тепловое изображение. Система оповестит о возникновении критической ситуации.¹⁾ Таким образом, водитель получает дополнительный источник информации, который помогает надёжнее распознать человека или, например, коосулю на проезжей части, особенно если видимость затруднена из-за тумана или дождя. Это может помочь раньше среагировать на опасность.

02 Превентивная система безопасности может вмешаться, если ситуация станет критической.¹⁾ Для того чтобы распознать её, превентивная система безопасности использует информацию различных систем автомобиля и систем помощи водителю, а также соответствующих датчиков. Если опасность определена, то в зависимости от ситуации обеспечиваются различные меры безопасности: натягиваются ремни безопасности, спинки сидений



к новому Touareg, движущемуся со скоростью до 10 км/ч, приближается другой автомобиль, который находится вне поля зрения водителя, может применяться экстренное торможение, чтобы предотвратить столкновение.¹⁾ Так ассистент проезда перекрёстков поддерживает водителя при выездах из зоны недостаточной видимости и на перекрёстках с затруднённым обзором.

05 Будьте готовы в экстренном случае с ассистентом аварийной остановки Emergency Assist, который может взять на себя часть управления автомобилем, если вам понадобится экстренная медицинская помощь.¹⁾ Он может быть задействован, если активность водителя больше не регистрируется. Если, несмотря на предупреждение, система не обнаруживает реакции, будет сделана попытка восстановить активность водителя и предупредить попутчиков и других участников дорожного движения. Если передача управления не происходит, то в зависимости от интенсивности движения ассистент смены полосы движения Side Assist переместит автомобиль в правый ряд и осуществит контролируемое торможение.¹⁾

06 Больше комфорта даже в пробке: ассистент движения в пробке позволяет комфортно перемещаться в условиях дорожного затора и помогает избежать типичных в таких ситуациях дорожно-транспортных происшествий.¹⁾ Система может осуществлять движение автомобиля по колее с автоматическим управлением газом и тормозом.¹⁾

07 Ассистирующая система контроля дистанции спереди Front Assist с функцией экстренного торможения City Emergency Braking и системой распознавания пешеходов может помочь минимизировать последствия несчастного случая при угрозе наезда, а в идеальном случае – предотвратить его.¹⁾ Она может распознавать пешеходов и автомобили на проезжей части и одновременно предупреждать водителя об этих объектах. В случае отсутствия реакции система может инициировать экстренное торможение.¹⁾

устанавливаются в вертикальное положение, двери запираются, окна и панорамная крыша закрываются.¹⁾ При опасности наезда сзади активируется высокочастотная проблесковая подсветка заднего сигнала аварийной остановки.¹⁾

03 Автоматическая регулировка дистанции адаптивным круиз-контролем: предупреждающий круиз-контроль поможет соблюдать установленное водителем ранее ограничение максимальной скорости²⁾, а также минимальную дистанцию до идущего впереди автомобиля.¹⁾ Упреждающий круиз-контроль расширяет эту функцию за счёт поддержания скорости и курсовой устойчивости на виражах. Принимая на себя официально функцию ограничения скорости, система помогает избежать её превышения.¹⁾ Кроме того, на основании данных о прохождении дистанции система рассчитывает идеальную скорость прохождения виража¹⁾, повышая таким образом ездовой комфорт и сокращая расход топлива.

04 Ассистент проезда перекрёстков использует радарные датчики в передней части автомобиля. При слежении за областью перед автомобилем и движении со скоростью до 30 км/ч водитель может получить визуальное и акустическое предупреждение о распознанных перекрёстках.¹⁾ Когда

¹⁾ В рамках возможностей системы.
²⁾ На скорости до 210 км/ч.

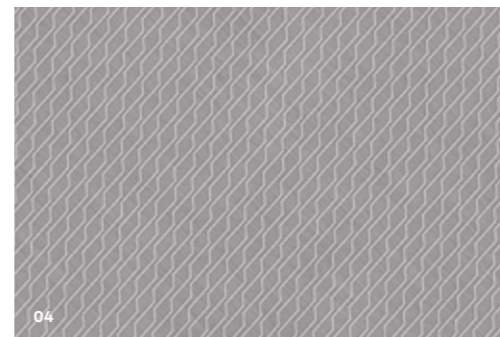
Декоративные вставки и обивка сидений

- 01 Алюминиевые декоративные вставки Cortina-Silber
- 02 Декоративные вставки из матового aluminium 45°
- 03 Декоративные вставки из древесины ценных пород с открытыми порами Olive
- 04 Алюминиевые декоративные вставки Silver Wave
- 05 Декоративные вставки из пластичной древесины ценных пород с открытыми порами Walnut (без изображения) Декоративные вставки из пластичной древесины ценных пород Silver Birch

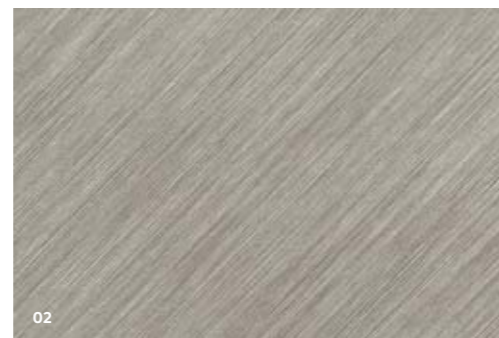
Приведённые здесь иллюстрации следует рассматривать только в качестве ориентира. Полиграфическими средствами невозможно полностью передать реальную красоту декора и обивочных материалов. Приведённые иллюстрации сидений соответствуют базовой комплектации и могут отличаться от вариантов, предлагаемых в более высоких комплектациях.



01



04



02



05



03



08



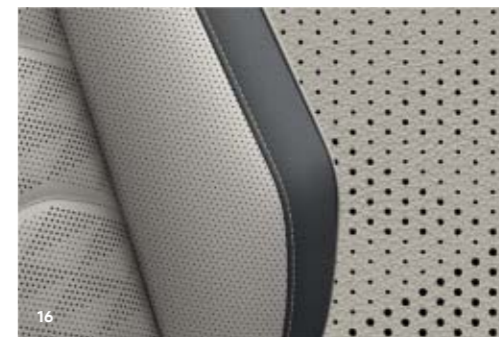
09



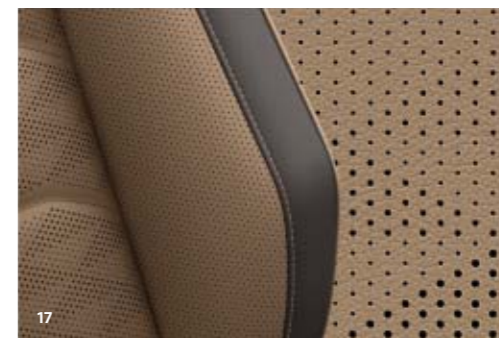
12



13



16



17



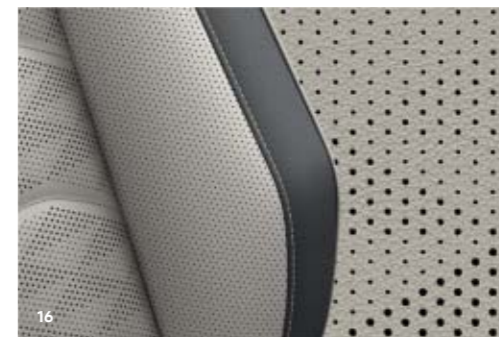
11



12



15



16



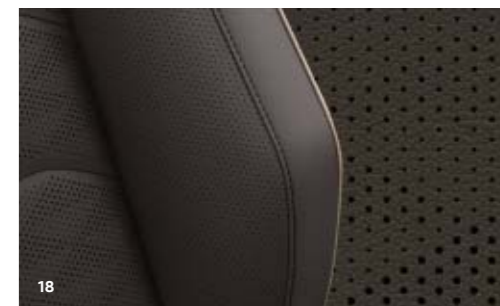
19



10



14



18

- 07 Обивка кожей Vienna* Soul VM
- 08 Обивка кожей Vienna* Raven VV
- 09 Обивка кожей Vienna* Mistral/Grigio VD
- 10 Обивка кожей Vienna* Atacama/Raven YF
- 11 Обивка кожей Vienna* Raven VV
- 12 Обивка кожей Vienna* Soul/crystal grey для пакета отделки интерьера R-Line ID
- 13 Обивка кожей Savona* Soul VM
- 14 Обивка кожей Savona* Juniper/Soul YA
- 15 Обивка кожей Savona* Florence/Soul YV
- 16 Обивка кожей Savona* Mistral/Grigio VD
- 17 Обивка кожей Savona* Atacama/Raven YF
- 18 Обивка кожей Savona* Raven VV
- 19 Обивка кожей Savona* Soul/crystal grey для пакета отделки интерьера R-Line ID

* Центральная часть сидений и внутренняя часть боковин отделаны кожей Vienna или Savona.

Цвета кузова

- 01 Коричневый Tamarinde Brown металлик * 3V3V
- 02 Серый Silizium Grey металлик * 3M3M
- 03 Красный Malbec Red металлик эксклюзив X4X4
- 04 Серебристый Antimon Silber металлик * L5L5
- 05 Голубой Reef Blue металлик 0A0A
- 06 Зелёный Juniper Green металлик 6H6H
- 07 Золотистый Sand Gold металлик 4T4T
- 08 Синий Aquamarin Blue металлик эксклюзив 8H8H
- 09 Чёрный Deep Black перламутр * 2T2T
- 10 Синий Moonlight Blue перламутр* C7C7
- 11 Белый Oryx White премиум перламутр * 0R0R

* Также для пакетов отделки интерьера Touareg R-Line и Touareg R-Line с дизайн-пакетом Black Style. Точную информацию запрашивайте у официального дилера марки Volkswagen.

Приведённые здесь иллюстрации следует рассматривать только в качестве ориентира. Полиграфическими средствами невозможно полностью передать всю красоту лакокрасочного покрытия.



Диски



- 01 18-дюймовые легкосплавные диски **Cascade**
- 02 18-дюймовые легкосплавные диски **Cordova**
- 03 18-дюймовые легкосплавные диски **Concordia**
- 04 19-дюймовые легкосплавные диски **Osarno**
- 05 19-дюймовые легкосплавные диски **Sebring, Volkswagen R** ¹⁾
- 06 19-дюймовые легкосплавные диски **Tirano**
- 07 20-дюймовые легкосплавные диски **Braga, Volkswagen R** ^{1), 2)}
- 08 20-дюймовые легкосплавные диски **Nevada, Volkswagen R** ¹⁾
- 09 21-дюймовые легкосплавные диски **Suzuka, Volkswagen R** ^{1), 2)}

1) Предложение от Volkswagen R GmbH. Дополнительная информация представлена на сайте по адресу www.volkswagen.de.
2) Доступно в двух цветовых вариантах.

Приведённые здесь иллюстрации следует рассматривать только в качестве ориентира. Полиграфическими средствами невозможно полностью передать, как диски будут выглядеть в действительности.

Базовая комплектация наших автомобилей включает в себя только летние шины. С 04.10.2010 в ФРГ действуют правила, обязывающие водителей в гололёд, снег, дождь со снегом и гололедицу ездить на автомобилях с зимними или всесезонными шинами. Ваш дилер Volkswagen с удовольствием предоставит вам дополнительную информацию.



Двигатели

Дизельные двигатели¹	249 л.с. V6 TDI 4MOTION
Расход топлива, л/100 км²⁾	
с АКП:	8-ступ.
в городском/загородном/смешанном цикле	6,5 / 8,2 / 7,1
Выбросы CO₂, смешанный цикл, г/км²⁾	
с АКП:	188

- 1) Предварительные данные.
- 2) Указанные значения были определены в соответствии с законодательно утверждёнными методами измерения. Эти данные не относятся к отдельно взятому автомобилю и не являются частью предложения; они приводятся только для сравнения различных видов транспортных средств. Данные о расходе топлива и выбросах CO₂ автомобиля зависят не только от параметров энергопотребления транспортного средства, но также от стиля вождения и других нетехнических факторов (например, от условий окружающей среды). Дополнительное оборудование и аксессуары (навесные элементы, шины и т. д.) могут изменять такие соответствующие параметры автомобиля, как вес, аэродинамику и сопротивление качению, а также, наряду с погодой и условиями движения, влиять на показатели потребления и производительности. Указание целого диапазона значений расхода топлива и объёма выбросов CO₂ означает, что данные показатели зависят от выбранного типа шин и дополнительного оборудования. Примечание согласно директиве 1999/194/EG в действующей редакции: более подробная информация об официальном расходе топлива и официальных удельных выбросах CO₂ для новых моделей легковых автомобилей приводится в «Справочнике по расходу топлива, выбросам CO₂ и энергопотреблению для новых легковых автомобилей», который можно бесплатно получить в любом пункте продаж и на фирме DAT (Deutsche Automobil Treuhand GmbH) по адресу Хельмут-Хирт-Штрассе 1, 73760 Остфилднерн, Германия (Hellmuth-Hirth-Straße 1, D-73760 Ostfildern) или на сайте www.dat.de.
- 3) Классы эффективности являются оценкой автомобилей на основании значений выбросов CO₂ с учётом собственной массы автомобиля. Транспортные средства, которые имеют средние показатели, классифицируются как D. Транспортные средства, которые имеют показатели выше средних, классифицируются как A+, A, B или C. Транспортные средства, которые имеют показатели ниже средних, классифицируются как E, F или G.

Указанные значения расхода топлива и выбросов были определены с помощью законодательно утверждённых методов измерения. Начиная с 1 сентября 2017 года определённые модели новых автомобилей сертифицируются в соответствии с мировой унифицированной методикой испытаний пассажирских и лёгких коммерческих автомобилей (Всемирный гармонизированный тестовый цикл для легковых автомобилей, WLTP) – реальной методикой испытаний для измерения расхода топлива и выбросов CO₂. Начиная с 1 сентября 2018 года методика WLTP постепенно придёт на смену новому европейскому испытательному циклу (NEFZ). Благодаря реальным условиям испытаний расход топлива и выбросы CO₂, измеренные с помощью методики WLTP, во многих случаях выше, чем значения, полученные в цикле NEFZ. Дальнейшая информация о различиях между WLTP и NEFZ находится по адресу www.volkswagen.de/de/technologie/wltp. Значения в цикле NEFZ по-прежнему необходимо сообщать. Если речь идёт о новом автомобиле, который сертифицирован в соответствии с методикой испытаний WLTP, значения в цикле NEFZ выводятся из значений, полученных по методике WLTP. Значения, полученные по методике WLTP, использование которых не является пока обязательным, могут быть указаны на добровольной основе. Если значения в цикле NEFZ задаются в виде интервалов, они не ссылаются на один конкретный автомобиль и не являются составной частью предложения. Эти значения служат для сравнения различных типов автомобилей. Дополнительное оборудование и аксессуары (навесные элементы, размер шин и т. д.) могут изменять такие существенные параметры автомобиля, как вес, аэродинамику и сопротивление качению, а также, наряду с погодными и дорожными условиями, равно как и индивидуальным стилем вождения, расходом топлива, расходом электроэнергии, влиять на выбросы CO₂ и рабочие характеристики автомобиля.

Дальнейшая информация о вариантах двигателя и коробки передач доступна в ближайшее время. Точную информацию запрашивайте у официального дилера марки Volkswagen.

Новый Touareg

Мы оставляем за собой право на внесение изменений.

Версия: июнь 2018

www.volkswagen.ru

Изображённые в настоящем каталоге автомобили частично укомплектованы дополнительным оборудованием, поставляемым за дополнительную плату. Все сведения о комплектации и технические характеристики приведены для немецкого рынка по состоянию на момент подписания в печать. Конкретную информацию о предложениях в вашей стране можно узнать у официального дилера Volkswagen вашего региона. Мы сохраняем за собой право на внесение изменений. TSI® и TDI® являются зарегистрированными товарными знаками Volkswagen AG или других предприятий группы Volkswagen в Германии и прочих странах. Отсутствие знака «®» после товарных знаков в данном документе не означает, что эти товарные знаки не являются зарегистрированными и/или их можно использовать без предварительного согласия Volkswagen AG. Volkswagen заботится о приёме и утилизации отслуживших автомобилей. Таким образом, все автомобили Volkswagen могут быть утилизированы, при соблюдении установленных законом условий плата за утилизацию не требуется. Дополнительную информацию по этим вопросам можно получить у своего дилера Volkswagen, в Интернете по адресу www.volkswagen.ru.

Ваш дилер Volkswagen